

# FRANCEACTIVE

Les entrepreneurs engagés

## AUVERGNE-RHÔNE-ALPES

### *Parcours de formation des dirigeant·e·s d'associations et des entrepreneur·e·s solidaires*



## « La gestion économique et financière de son entreprise solidaire »

Des modules complémentaires

Des cas pratiques / Appuis personnalisés

Un parcours éligible à un financement OPCO

7 sessions dans toute la région Auvergne-Rhône-Alpes



APPUI GESTION FORMATION SCOP ENTREPRISES – SIRET : 333 320 653 00046 Organisme de formation certifié Qualiopi pour ses actions de formation – Déclaration d'activité enregistrée sous le n° 82 69 01503 69 auprès du préfet de la Région Auvergne Rhône Alpes



### FRANCE ACTIVE : CONSEIL - FINANCEMENT - CONNEXION

**France Active Auvergne-Rhône-Alpes** a conçu et anime la formation sur « **La gestion économique et financière de son entreprise** ». La formation est portée par l'URSCOP, organisme de formation référencé auprès des opérateurs de compétences (OPCO).

**FRANCE ACTIVE**  
Les entrepreneurs engagés  
**AUVERGNE-RHÔNE-ALPES**

**France Active** est un mouvement d'entrepreneurs engagés dont l'ambition est de bâtir une société plus solidaire. Il donne les moyens de s'engager à toute personne ou collectif de personnes qui, par un projet construit sur un modèle économique pérenne, contribue à la transformation positive de la société et du territoire. Il s'appuie sur des valeurs humaines, sociales et environnementales.

Les 35 associations territoriales **France Active**, dont les 7 associations d'Auvergne-Rhône-Alpes, accompagnent + de 7 000 projets chaque année.

À chaque étape de la vie de leur entreprise (émergence, création/reprise, développement, rebond, changement d'échelle), les associations territoriales apportent aux entrepreneurs :



### L'UNION REGIONALE DES SCOP ET DES SCIC AUVERGNE RHÔNE-ALPES

L'**Union Régionale des Scop et Scic en Auvergne-Rhône-Alpes**, c'est un réseau qui fédère, accompagne, finance et forme plus de 750 entreprises et 11 300 salarié·es dans tous les domaines d'activité.

Elle aide les entrepreneures à créer leur projet et veille sur la pérennité de leur entreprise. Présente depuis 1948 en Rhône-Alpes et 1984 en Auvergne, c'est un réseau solidaire de partage et d'échange pour construire ensemble une société durable.

Grâce à un réseau de 4 agences à Vaulx-en-Valin (69), Beaumont (63), Grenoble (38) et Valence (26) et une équipe de consultant·es présent·es sur l'ensemble du territoire, les entreprises bénéficient d'un appui là où elles se trouvent.



## Une offre de formation clé en main

Parcours « La gestion économique et financière de son entreprise solidaire »



### UN PARCOURS DE FORMATION À DESTINATION DES ASSOCIATIONS ET DES ENTREPRISES SOLIDAIRES

Ce parcours s'adresse aux dirigeant.e.s d'associations et entrepreneur.e.s d'entreprises solidaires, souhaitant renforcer leurs compétences dans la gestion économique et financière de leur structure.

Le parcours est ouvert aux administrateurs, coordinateurs, responsables administratifs et financiers, entrepreneurs sociaux, associés ou gérants, trésoriers, bénévoles...



### UNE FORMATION ANIMÉE PAR DES PROFESSIONNELS DE LA GESTION

Le métier de **France Active** est d'accompagner, de financer et de mettre en réseau les entreprises engagées du territoire. Cette pratique de terrain auprès des dirigeants/porteurs de projets a progressivement conduit le réseau à développer une offre de formation à destination des entrepreneurs, afin d'améliorer leurs compétences en gestion économique et financière.

L'approche passe par une alternance d'apports théoriques et pratiques, afin que la formation soit utile au plus grand nombre. Les échanges entre les participants sont aussi une manière d'acquérir des notions. C'est pour cette raison que **France Active** favorise des techniques d'animation participatives au sein du groupe.

L'approche de formation est basée sur 2 piliers :

- l'expérience terrain : exemples concrets de création et de développement d'associations, coopératives et entreprises sociales de l'ESS ;
- une pédagogie active : l'apprenant est encadré mais autonome dans sa démarche, avec un travail en groupe favorisant le partage d'expérience.



### LES PLUS DE L'OFFRE DE FORMATION

- Garantir une montée en compétences de chaque participant ;
- Dialoguer avec les partenaires (partenaires financeurs, banques...)
- Partager les pratiques entre pairs !

## CHIFFRES CLÉS

**9** sessions à travers la région tout au long de l'année

**+ de 360** stagiaires formés

**6** jours de parcours

# Une offre de formation complète

## Parcours « La gestion économique et financière de son entreprise solidaire »

**France Active Auvergne-Rhône-Alpes** propose un parcours professionnel complet pour les dirigeants et les créateurs. Il est constitué de plusieurs modules complémentaires. Ces derniers assurent une montée en compétences progressive.

### PARCOURS COMPLET

6 jours

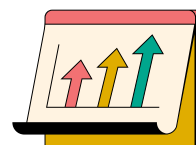


#### 1. COMPRENDRE SES COMPTES

*Les bases du compte de résultat et du bilan*

Prérequis : savoir utiliser un tableur

1 jour - 487,5 € TTC



#### 2. ANALYSER SES COMPTES

*Les indicateurs clés du compte de résultat et les grands ratios du bilan*

Prérequis : « 1 - Comprendre ses comptes »

2 jours - 975 € TTC

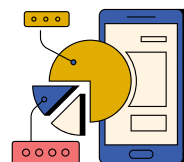


#### 3. PILOTER, PRÉVOIR ET SUIVRE

*La mise en place de bons indicateurs et d'un suivi de gestion à court et moyen terme*

Prérequis : « 2 - Analyser ses comptes »

2 jours - 975 € TTC



#### 4. MAÎTRISER SA GESTION

*Les aspects économiques et financiers de son entreprise*

Prérequis : « 2 - Analyser ses comptes »

et/ou « 3 - Piloter, prévoir et suivre »

1 jour - 487,5 € TTC **Appui personnalisé**



**La formation est éligible à une demande de prise en charge OPCO !**

- 10 % pour une inscription au parcours complet

Cette remise s'applique sous réserve de répondre à l'une des conditions suivantes :

- > avoir participé à l'intégralité du parcours de formation ;
- > être en situation de recherche d'emploi ou en situation de précarité (dès le 1er module).

Tarif préférentiel à la demande pour les adhérents de l'URSCOP.

# Fiche pédagogique du module 1 - Comprendre ses comptes

Parcours « La gestion économique et financière de son entreprise solidaire »

## 1. COMPRENDRE SES COMPTES

Les bases du compte de résultat et du bilan



### Description / Contenu

- Identifier l'articulation des documents comptables (plan comptable, balances, états financiers...);
- Estimer les contours du rôle de gestionnaire d'une entreprise solidaire ;
- Reconnaître l'analyse économique et financière comme aide à la prise de décision.

### Objectifs pédagogiques

À l'issue de la formation, les stagiaires seront capables de :

- lister les grands principes de la comptabilité et le lien avec la production des états financiers ;
- définir les différents documents comptables ;
- connaître les clés de lecture de base du bilan et du compte de résultat ;
- identifier ses interlocuteurs comptables et financiers.

### Méthodes pédagogiques & évaluation

- Alternance apport théorique et mise en situation pratique ;
- Étude de cas en groupe sur des entreprises et associations existantes ;
- Jeux pédagogiques ;
- Quiz d'évaluation des connaissances acquises.

### PUBLIC (h/f)

- **Dirigeant** d'association ou d'une entreprise solidaire : associé, administrateur, directeur, trésorier, gérant, responsable d'activité
- **Créateur** d'une association ou d'une entreprise solidaire

### DURÉE & DÉTAILS

**1 jour (soit 7,5 h)**

**Prérequis :** savoir utiliser un tableur (Excel ou équivalent)

**Matériel :** ordinateur avec un tableur

### TARIF

**487,5 € TTC**

La formation est éligible à une demande de prise en charge OPCO.

- 10 % de remise, si participation au parcours complet ou si situation de recherche d'emploi (dès le 1er module).

Tarif préférentiel à la demande pour les adhérents de l'URSCOP.

**Coordonnées formateurs p. 9**



Découvrez les formateurs France Active en Auvergne-Rhône-Alpes p.10 & 11



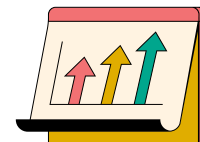
Retrouvez toutes les dates par ville et informations pratiques sur [www.franceactive-ara.org](http://www.franceactive-ara.org)

# Fiche pédagogique du module 2 - Analyser ses comptes

Parcours « La gestion économique et financière de son entreprise solidaire »

## 2. ANALYSER SES COMPTES

Les indicateurs clés du compte de résultat et les grands ratios du bilan



### Description / Contenu

- Évaluer/calculer les principaux ratios du compte de résultat et du bilan ;
- Relier l'analyse de la situation économique et de la structure financière ;
- Comprendre et analyser le compte de résultat et le bilan de son entreprise sur les 3 dernières années.

### Objectifs pédagogiques

À l'issue de la formation, les stagiaires seront capables de :

- calculer et interpréter les principaux ratios de l'analyse du compte de résultat : les soldes intermédiaires de gestion (SIG) ;
- calculer et interpréter les grands ratios d'analyse du bilan : fonds de roulement, besoin en fonds de roulement, trésorerie ;
- corréliser les 3 principaux flux : flux d'exploitation, flux de capitaux et flux de trésorerie ;
- repérer le bilan et le compte de résultat en vue de l'explication de ses propres comptes.

### Méthodes pédagogiques & évaluation

- Alternance apport théorique et mise en situation pratique ;
- Étude de cas en groupe sur des entreprises et associations existantes : saisie et retraitements sur tableur ;
- Jeux pédagogiques ;
- Quiz d'évaluation des connaissances acquises.

### PUBLIC (h/f)

- **Dirigeant** d'association ou d'une entreprise solidaire : associé, administrateur, directeur, trésorier, gérant, responsable d'activité
- **Créateur** d'une association ou d'une entreprise solidaire

### DURÉE & DÉTAILS

**2 jours (soit 15 h)**

**Prérequis :** avoir suivi le module "1 - Comprendre ses comptes"

**Matériel :** ordinateur avec un tableur

### TARIF

**975 € TTC**

La formation est éligible à une demande de prise en charge OPCO.

- 10 % de remise, si participation au parcours complet ou si situation de recherche d'emploi (dès le 1er module).

Tarif préférentiel à la demande pour les adhérents de l'URSCOP.

**Coordonnées formateurs p. 9**



Découvrez les formateurs France Active en Auvergne-Rhône-Alpes p.10 & 11



Retrouvez toutes les dates par ville et informations pratiques sur [www.franceactive-ara.org](http://www.franceactive-ara.org)

# Fiche pédagogique du module 3 - Piloter, prévoir et suivre

Parcours « La gestion économique et financière de son entreprise solidaire »

## 3. PILOTER, PRÉVOIR ET SUIVRE

La mise en place de bons indicateurs et d'un suivi de gestion à court et moyen terme



### Description / Contenu

- Repérer les enjeux du suivi de gestion, le modèle économique et les indicateurs clés ;
- Définir, concevoir et suivre son budget global et analytique ;
- Définir, concevoir et suivre des outils de gestion adaptés à son activité pour en déduire des actions de gestion comme le financement d'investissements et de sécurisation de sa trésorerie.

### Objectifs pédagogiques

À l'issue de la formation, les stagiaires seront capables de :

- identifier les différents tableaux de bords et reconnaître leur utilité dans la stratégie de son organisation ;
- choisir les indicateurs clés pour piloter son activité ;
- construire et utiliser les outils de construction de prévisionnels : compte de résultat prévisionnel, plan de financement et plan de trésorerie ;
- évaluer les besoins d'investissement et de trésorerie et leurs solutions à court, moyen, long terme.

### Méthodes pédagogiques & évaluation

- Alternance apport théorique et mise en situation pratique ;
- Étude de cas en groupe sur des entreprises et associations existantes : saisie et retraitements sur tableur ;
- Jeux pédagogiques ;
- Quiz d'évaluation des connaissances acquises.



Découvrez les formateurs France Active en Auvergne-Rhône-Alpes p.10 & 11

### PUBLIC (h/f)

- **Dirigeant** d'association ou d'une entreprise solidaire : associé, administrateur, directeur, trésorier, gérant, responsable d'activité
- **Créateur** d'une association ou d'une entreprise solidaire

### DURÉE & DÉTAILS

**2 jours (soit 15 h)**

#### Prérequis :

- savoir utiliser un tableur (Excel ou équivalent)
- avoir suivi le module "2 - Analyser ses comptes"

**Matériel :** ordinateur avec un tableur

### TARIF

**975 € TTC**

La formation est éligible à une demande de prise en charge OPCO.

- 10 % de remise, si participation au parcours complet ou si situation de recherche d'emploi (dès le 1er module).

Tarif préférentiel à la demande pour les adhérents de l'URSCOP.

**Coordonnées formateurs p. 9**



Retrouvez toutes les dates par ville et informations pratiques sur [www.franceactive-ara.org](http://www.franceactive-ara.org)

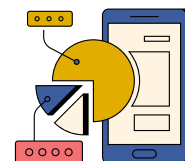
# Fiche pédagogique du module 4 - Maîtriser sa gestion

Parcours « La gestion économique et financière de son entreprise solidaire »

Appui personnalisé

## 4. MAÎTRISER SA GESTION

Les aspects économiques et financiers de son entreprise / son projet



### Description / Contenu

- Comprendre et analyser le compte de résultat et le bilan de son entreprise sur les 3 dernières années ;
- Construire un prévisionnel cohérent au regard de son modèle économique et de sa situation financière ;
- Construire les outils nécessaires à un meilleur pilotage de son entreprise ;
- Présenter son projet d'entreprise et ses choix de pilotage à ses interlocuteurs clés.

### Objectifs pédagogiques

À l'issue de la formation, les stagiaires seront capables de :

- déchiffrer le compte de résultat et le bilan de sa structure sur les 3 dernières années ;
- construire et chiffrer un prévisionnel cohérent sur 1 à 3 ans (selon ses propres objectifs) : compte de résultat prévisionnel, plan de financement et plan de trésorerie ;
- construire des outils de gestion adaptés à ses activités ;
- formuler l'analyse de ses comptes passés et expliquer son prévisionnel à ses interlocuteurs clés (bureau, CA, AG, partenaires financeurs, banquiers,...).

### Méthodes pédagogiques & évaluation

- Mise en situation pratique immédiate sur sa propre entreprise ;
- Accompagnement individualisé par un formateur ;
- Évaluation par une présentation orale complète de son projet d'entreprise.



Découvrez les formateurs France Active en Auvergne-Rhône-Alpes p.10 & 11

### PUBLIC (h/f)

- **Dirigeant** d'association ou d'une entreprise solidaire : associé, administrateur, directeur, trésorier, gérant, responsable d'activité
- **Créateur** d'une association ou d'une entreprise solidaire

### DURÉE & DÉTAILS

**1 jour (soit 7,5 h)**

#### Prérequis :

- savoir utiliser un tableur (Excel ou équivalent)
- avoir suivi le module "2 - Analyser ses comptes" et/ou le module 3 "Piloter, prévoir et suivre"

**Matériel :** ordinateur avec un tableur

### TARIF

**487,5 € TTC**

La formation est éligible à une demande de prise en charge OPCO.

- 10 % de remise, si participation au parcours complet ou si situation de recherche d'emploi (dès le 1er module).

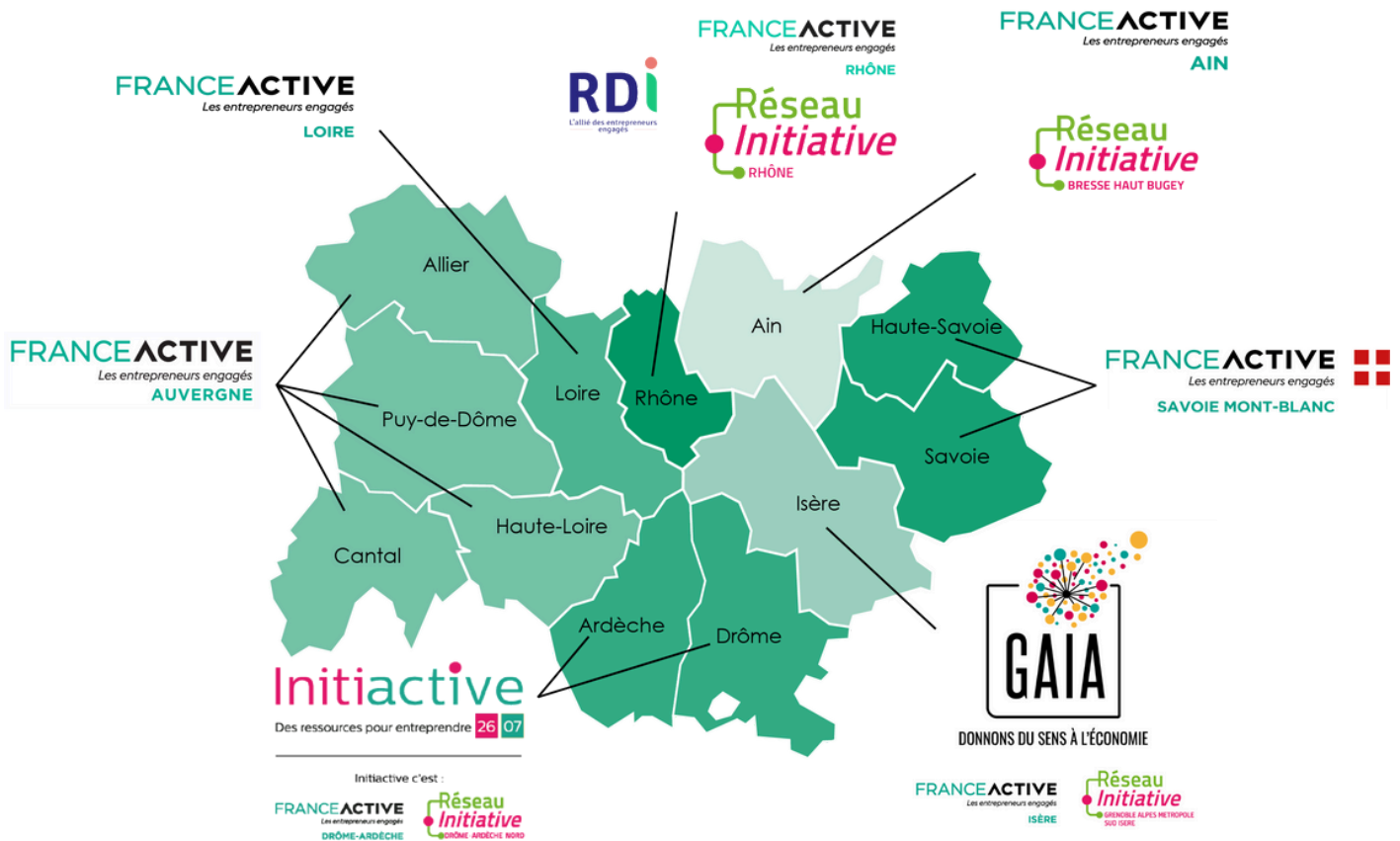
Tarif préférentiel à la demande pour les adhérents de l'URSCOP.

**Coordonnées formateurs p. 9**



Retrouvez toutes les dates par ville et informations pratiques sur [www.franceactive-ara.org](http://www.franceactive-ara.org)

# Des équipes déployées dans toute la région



## 01 - BOURG-EN-BRESSE

France Active Ain

**Contact :**

- > 06 24 77 84 48
- > s.cellier@faa-ibhb.com

## 26 - VALENCE

Initiative 26.07 - France Active  
Drôme - Ardèche

**Contact :**

- > 06 71 45 29 57
- > f.rey@initiative2607.fr

## 38 - GRENOBLE

GAIA - France Active Isère

**Contact :**

- > 07 64 82 03 73
- > pbudin@gaia-isere.org

## 42 - SAINT-ÉTIENNE

France Active Loire

**Contact :**

- > 04 77 01 34 84
- > contact@franceactive-loire.org

## 63 - CLERMONT-FERRAND

France Active Auvergne

**Contact :**

- > 04 73 34 22 63
- > contact@franceactive-auvergne.org

## 69 - LYON

RDI - France Active Rhône

**Contact :**

- > 04 37 28 68 68
- > rdi@rdi.asso.fr

## 73 - CHAMBÉRY OU 74 - ANNECY

France Active Savoie Mont-Blanc

**Contact :**

- > 07 62 11 86 45
- > o.gradek@franceactive-savoie-montblanc.org

# DÉCOUVREZ NOS FORMATEURS !



## 01 Ain - Stéphanie CELLIER / Chargée de mission ESS et formatrice à France Active Ain

Diplômée d'un Master ESS à Lyon 2, Stéphanie a travaillé 3 ans dans une association d'éducation populaire avant d'accompagner et former des créateurs d'entreprise pendant 8 ans. Elle a ensuite cofondé et dirigé une épicerie solidaire pendant 5 ans avant d'intégrer France Active Ain comme chargée de financement ESS et formatrice en 2020.



## 26 Drôme - Fabienne REY / Responsable financement ESS et formatrice à Initiative 26.07 - France Active Drôme Ardèche

Diplômée d'un Master II en Économie du développement, Fabienne a travaillé dans le domaine du microcrédit et a rejoint Initiative 26.07 en 2003. Elle est responsable du Pôle financement de l'Économie Sociale et Solidaire. Depuis 2017, elle anime des formations auprès d'entrepreneurs sociaux en phase de création et auprès de dirigeants associatifs confirmés.



## 38 Isère - Paul Budin / Chargé de mission accompagnement et formateur à GAIA - France Active Isère

Diplômé d'un Master ESS à Toulouse 2, Paul travaille depuis plus de 5 ans dans la finance solidaire. Après avoir travaillé comme banquier auprès d'acteurs de l'ESS dans une banque éthique, il rejoint GAIA en 2022 comme chargé de financement pour aller vers d'avantage d'accompagnement des structures.



## 42 Loire - Amélie SUPIOT / Chargée de mission financement et formatrice à France Active Loire

Diplômée en conduite de projets humanitaires et en coordination de projets en ESS, Amélie est chargée du financement des structures de l'ESS depuis 2020 et formatrice à France Active Loire. Elle accompagne des porteurs de projets dans leur phase de création ou de développement depuis 2017.



### 63 Puy-de-Dôme - Claire LEAUTÉ / Chargée de mission financement et formatrice à France Active Auvergne

Ingénieure agronome de formation, Claire est chargée de financement et formatrice, spécialisée en Économie Sociale et Solidaire au sein de France Active Auvergne, depuis février 2018. Elle assure des formations auprès de porteurs de projets, étudiants et dirigeants d'entreprises solidaires depuis 2009.



### 63 Puy-de-Dôme - Joris FLANDIN / Chargé de mission financement et formateur à France Active Auvergne

Diplômé d'un Master en Gestion Opérationnelle et investi bénévolement dans le milieu associatif, Joris a rejoint France Active Auvergne en 2022 comme chargé de financement. Il accompagne les structures de l'Économie Sociale et Solidaire sur leurs besoins de financement et anime les formations depuis 2023.



### 69 Rhône - Mathias VERSERON / Chargé de mission financement et formateur à RDI - France Active Rhône

Diplômé d'un Master en Ingénierie des projets entrepreneuriaux, Mathias est chargé du financement des structures de l'ESS et formateur depuis 2023 au sein de RDI. Il est engagé dans l'accompagnement et le financement des structures de l'économie sociale et solidaire depuis près de 10 ans.



### 73 Savoie / 74 Haute-Savoie - Océane GRADEK / Conseillère en financement des structures de l'ESS et formatrice à France Active Savoie Mont-Blanc

Diplômée d'un Master ESS à Grenoble, Océane est spécialisée dans l'accompagnement et le financement des structures de l'Économie Sociale et Solidaire à France Active Savoie Mont-Blanc. Ayant obtenu le DCG (diplôme de comptabilité gestion), elle a de fortes compétences et connaissances sur la gestion comptable et financière.



### 73 Savoie / 74 Haute-Savoie - Thierry NOËL / Chargé de mission financement et formateur à France Active Savoie Mont-Blanc

De formation en École Supérieure de Commerce, option gestion, Thierry était d'abord contrôleur de gestion pendant 2 ans, dirigeant co-fondateur d'une agence de conseil et formation pendant 6 ans puis directeur de filières de formation BAC+3 pendant 2 ans. Depuis 2007, il accompagne, notamment sur la stratégie financière, les entreprises de l'Économie Sociale et Solidaire en Pays de Savoie et anime des formations en gestion économique et financière pour l'ESS depuis 2015.

## ILS ONT SUIVI LA FORMATION !

### **Matthieu METZGER** - Gérant SCOP de « A.T.EAU »



« J'ai repris la direction d'A.T.EAU il y a un an et ayant un profil très technique, j'avais besoin de renforcer mes compétences en gestion financière. J'ai suivi le parcours entier sur 6 jours. Le format de ce dernier est adapté, j'ai pu tester directement les outils et les notions acquises sur le terrain à la sortie de la formation. Notre SCOP avait besoin de consolider sa situation financière et nous avons pu, lors des cours, soulever les points de vigilance et les leviers de croissance de notre structure. Avec les compétences acquises, je suis maintenant capable d'employer les bons termes auprès de nos partenaires financiers. »

### **Gwenaëlle FERRÉ** - Co-porteuse de projet d'un centre de santé communautaire et planétaire



« En pleine création d'un centre de santé communautaire, j'ai choisi de suivre l'intégralité du parcours de formation pour solidifier mes compétences et pour gagner en confiance sur la gestion économique et financière de mon projet. J'ai suivi tout le parcours « créateur.ice », ce qui m'a permis de récupérer des outils qui, suite à la formation, me servent tous les jours. Ce que j'ai apprécié lors de la formation c'est l'écoute de ma formatrice et sa capacité à s'adapter aux problématiques personnelles de chacun. »

### **Lila FORCADE** - Directrice d'Orchestre National d'Auvergne



« La formation est très concrète et très appliquée aux cas particuliers de chaque participant. Il y a une progression logique dans le parcours. On reprend les savoirs théoriques pour terminer sur des exercices pratiques et des mises en situation. J'ai apprécié d'être en lien avec autres stagiaires. On repart de cette formation avec des outils clés en main : ils me permettront à l'avenir d'appréhender l'analyse des comptes avec plus de facilité. Aujourd'hui, j'ai une meilleure compréhension des éléments de gestion. »

Retrouvez plus de témoignages sur notre site internet !

PLUS D'INFOS ?

[franceactive-ara.org](https://franceactive-ara.org) - Menu > Formation



**FRANCE ACTIVE**  
Les entrepreneurs engagés  
AUVERGNE-RHÔNE-ALPES